

# Anlaufstellen für Fragen rund um die *psychische* Gesundheit

von Kindern, Jugendlichen  
und Eltern in Bremen

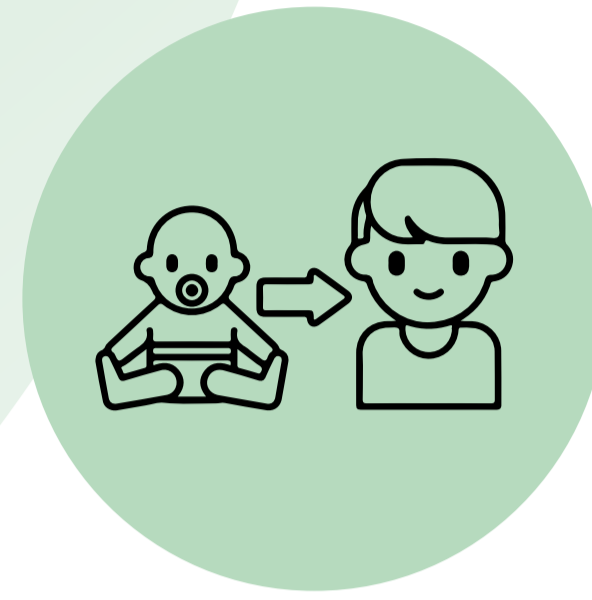


Website &  
Kontaktdaten



## Tod und Trauer

- AGUS – Angehörige um Suizid
- Trauerland
- da-sein.de



## Hilfe bei Erziehungsfragen

- Amt für soziale Dienste
- Kinderschutzbund Bremen
- Häuser der Familie Bremen



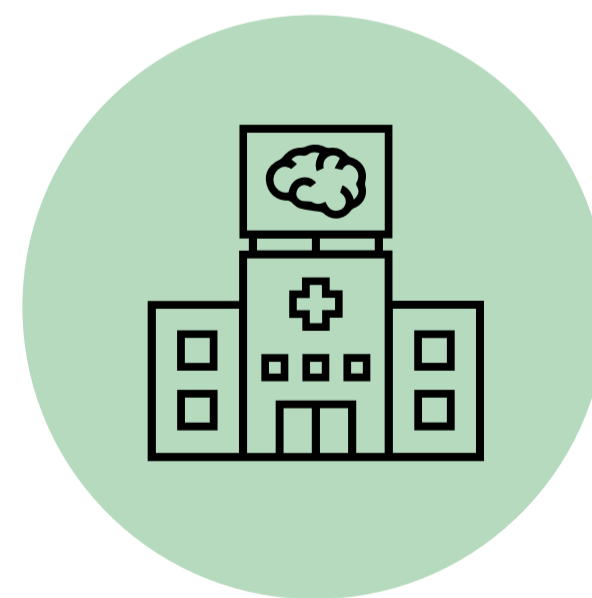
## Lebens- und Krisenberatung

- pro familia
- Ehe-, Familien- und Lebensberatung
- Mädchenhaus



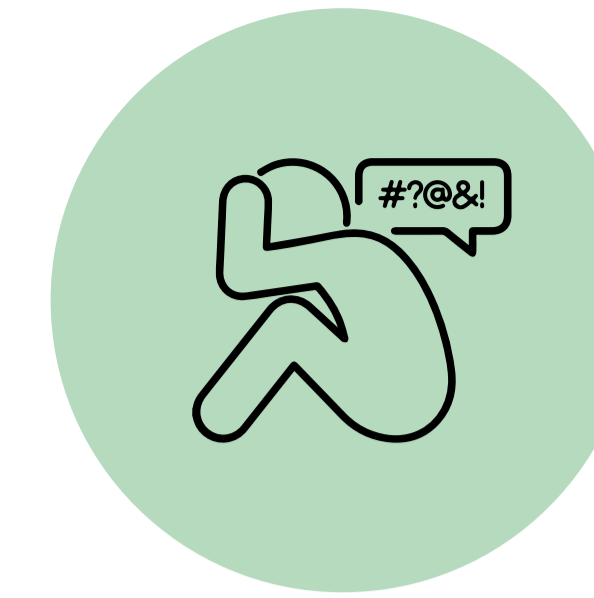
## Geflüchtete Menschen

- Refugio Bremen
- Fluchtraum
- Kinder- und  
Jugendpsychiatrische  
Beratungsstelle (KIPSY)



## Therapeutische Hilfen

- Kinder- und Jugendpsychiatrische  
Beratungsstelle (KIPSY)
- Institutsambulanzen Klinikum  
Bremen-Ost und Bremen-Nord
- Regionale Beratungs- und  
Unterstützungszentren (ReBUZ)
- Sozialpsychiatrischer Dienst  
(für Erwachsene)
- niedergelassene Kinder- und  
Jugendlichenpsychotherapeut\*innen
- niedergelassene Psycho-  
therapeut\*innen (für Eltern)
- Sozialpsychiatrische Praxen



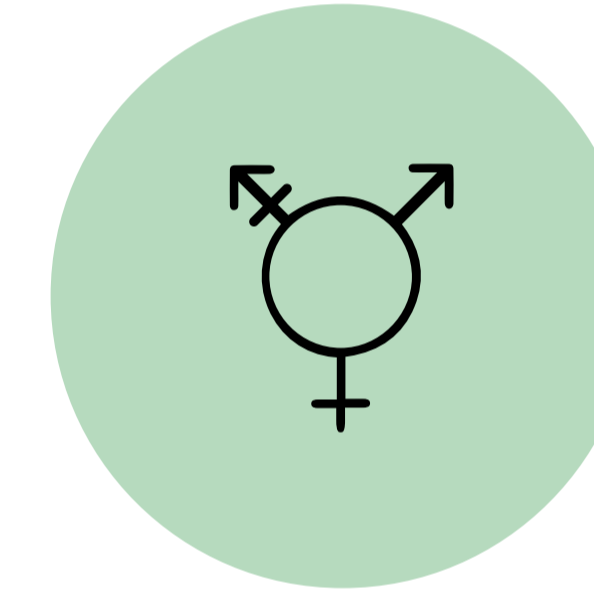
## Hilfe bei Gewalterfahrung

- Notruf – Psychologische Beratung  
bei sexueller Gewalt
- Schattenriss
- Weisser Ring
- Jungenbüro
- Mädchenhaus
- Soliport
- Kinderschutzbund



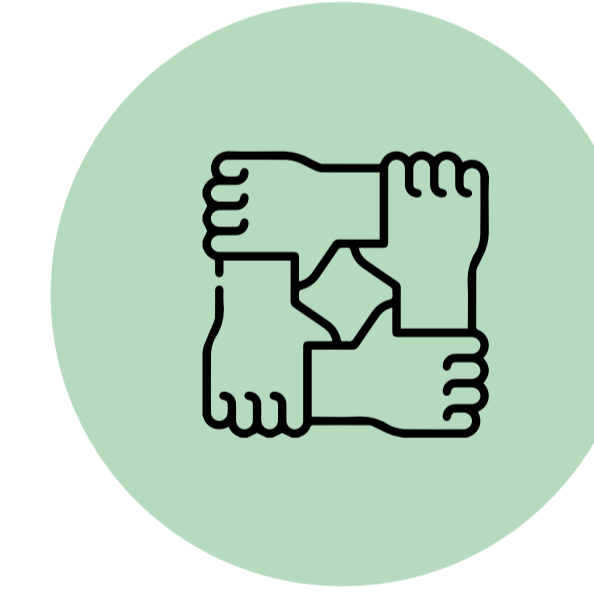
## Suchthilfe

- Escape – Ambulanz für junge  
Menschen mit Suchtproblemen
- Ambulante Suchthilfe Bremen  
(Fachstelle für Medienabhängigkeit)
- Drogenhilfezentren



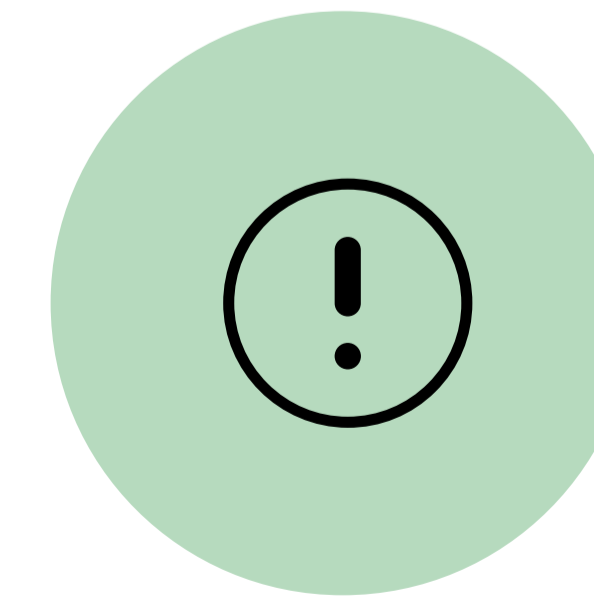
## Geschlechts- identität und sexuelle Orientierung

- Rat&Tat-Zentrum für  
queeres Leben
- Trans\*Recht Bremen



## Selbsthilfe

- Krisenchat
- Nummer gegen Kummer  
(116111)
- Krisenkompass
- Netzwerk Selbsthilfe/  
junge Selbsthilfe



## Allgemeine Infoseiten

- PsychNavi
- familiennetz bremen
- mein Kompass